



紙に描いた絵が、海・空などをテーマとした大画面の中で自由に動きまわります

「アートポン!」の遊び方

ポイント

アートポン!では2種類のアプリを使用します。



「アートポン!」(表示アプリ)
プロジェクターやディスプレイにつなげ、iPadの画面を映します。



「カメラポン!」(撮影アプリ)
子ども達の作品を撮影します。

事前準備

下絵を人数分
印刷しておきます。

- 1 作品を保存するためのスケッチブックを選択します。
- 2 導入動画を見せます。(制作テーマに応じたストーリーを子ども達に伝えます。)
- 3 作品を制作します。
- 4 作品を撮影し、1で作成したスケッチブックに取り込みます。
- 5 子ども達の作品を画面に登場させます。

基本の使い方

1 作品を保存するためのスケッチブックを作成します

1. 「アートポン!」アプリのアイコンをタップします

2. 利用するテーマのスケッチブックを作成します

※スケッチブックとは、作品を取り込む箱です。
スケッチブックの単位で作品を鑑賞できます。
スケッチブック一覧から過去の作品を鑑賞できます。



①「+」ボタンをタップします。

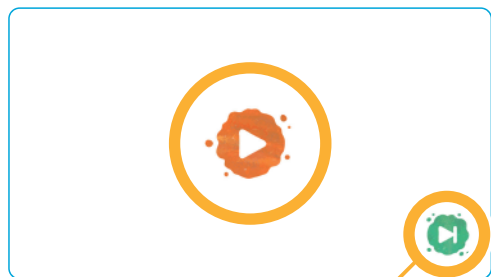


- ②スケッチブック名を入力します。
※クラス名やイベント名(「親子イベント」など)をつけるのがおすすめです。
※追加したいスケッチブック名が過去の履歴に残っている場合、履歴をタップすることで自動入力できます。
- ③追加するテーマを選択します。
④「作成」をタップします。

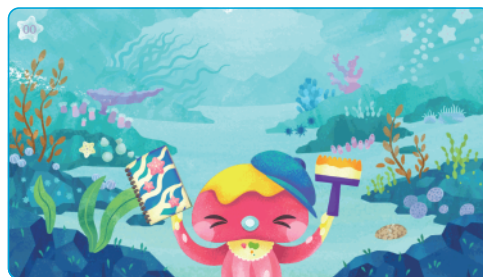
※クラウド機能を使用できない場合は、表示されているものの中から利用するテーマのスケッチブックを選択します。

2 導入動画を見せます (制作テーマに応じたストーリーを子ども達に伝えます。)

1. 動画を再生します



①再生ボタンをタップします。



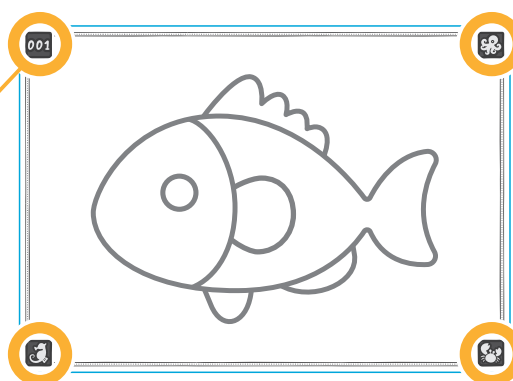
②テーマに応じたストーリーを伝えます。

このボタンをタップすると、導入動画を省略して、手順⑥の作品が登場した状態から始まります。

3 作品を制作します

下絵をもとに創作活動を行います

四隅のマーカーには色を塗らないように注意しましょう。



4 作品を撮影し、①で作成したスケッチブックに取り込みます

1. 「カメラポン!」アプリのアイコンをタップします



2. 取り込む先のスケッチブックを選択します



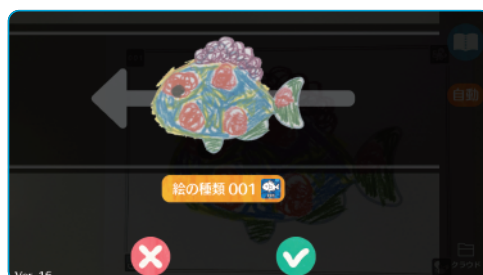
「アートポン!」アプリで表示しているスケッチブックと同じスケッチブックを選択します。

3. 作品を撮影します 作品の上にカメラをかざすと自動で作品が認識されます。



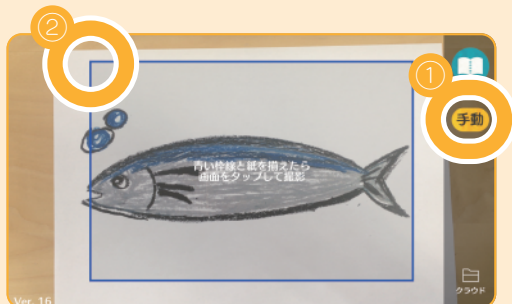
①下絵の上にカメラをかざします。写真が切り取られるまでメッセージに従って操作します。

※スケッチブックを間違えて選んでしまった場合は右上の👁️をタップするとスケッチブック一覧に戻ることができます。

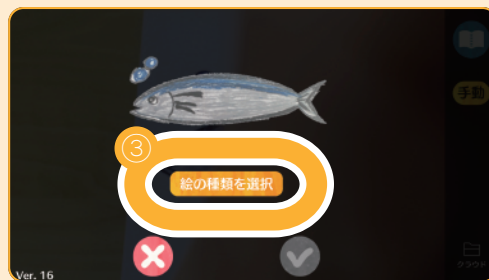


②切り取られた作品の仕上がりを確認し、問題なければ👍、撮影し直す場合は👎をタップします。

自動で作品が読み込まれない場合や、四隅のマーカーがない白紙に自由に作品を描いた場合には、手動モードで作品を撮影できます
※白い部分以外が取り込まれます。



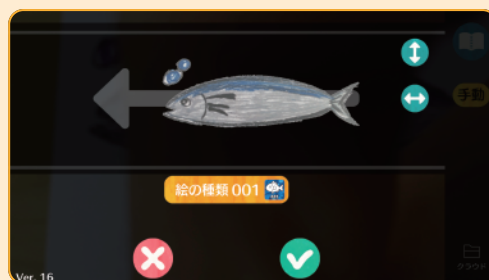
- ①「自動」をタップし、手動モードに切り替えます。
- ②描いた絵が画面上の青い枠線の中に入るようにしてから、画面をタップします。



- ③「絵の種類を選択」をタップします。
※読み込んだ作品は、下絵番号のキャラクターに応じた動きをします。



- ④どれかの下絵をタップします。
※読み込んだ作品は、選んだ下絵のキャラクターに応じた動きをします。下絵番号「000」では、描いた絵の形に合わせて自動で動きをつけます。



- ⑤切り取られた作品の仕上がりを確認し、問題なければ✔、撮影し直す場合は✖をタップします。
※↑や←で読み込んだ作品の向きを変えられます。

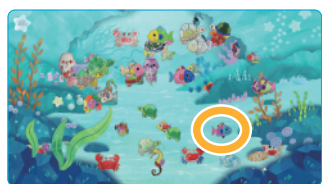
5 子ども達の作品を画面に登場させます



46 取り込まれた作品数が表示されます。タップすると、メニューを展開します。

タップすると子ども達の作品を画面に表示させます。
※取り込まれた作品数が「0」の場合は、使用できません。

○ 取り上げたい作品を拡大表示します



- ①取り上げたい作品をタップすると、拡大表示されます。

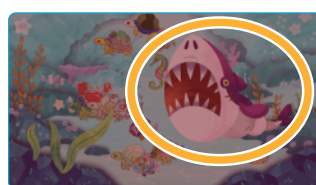


- ②拡大表示された作品はタップすると元に戻ります。

○ イベントを発生させます ※イベントとは、子どもにテーマの世界観をより楽しんでもらうための演出です。



- ①イベント発生ボタンをタップします。



- ②画面上にサメが現れます。(海テーマの場合)

使い方のヒント

● ホーム画面に戻る

スケッチブックを選び間違えたなどの理由で、導入動画の画面からホーム画面に戻りたい場合



①メニューを開きます。

②ホームに戻ります。

● スケッチブックをリセットする



①リセットしたいスケッチブックの「:」マークをタップします。

②「削除」をタップし、スケッチブックを削除します。

● 個別の作品を削除する



①リセットしたいスケッチブックの「:」マークをタップします。

②「作品管理」をタップします。

③削除したい作品をタップしてチェックをつけ、マークをタップして、作品を削除します。

● お気に入りを登録する ※クラウド機能を使用できる場合に設定できます。



①お気に入りに登録したいスケッチブックの「:」マークをタップします。

②「お気に入りに登録」をタップします。▽マークでホーム画面に戻ります。

③画面左の☆マークから登録したお気に入りを表示できます。

● 1画面に表示する作品の上限数を変更する



①設定ボタンをタップします。

②「スケッチブック上限」をタップします。

③上限数の設定値を変更します。
※上限数が小さいほど、作品が大きく表示されます。